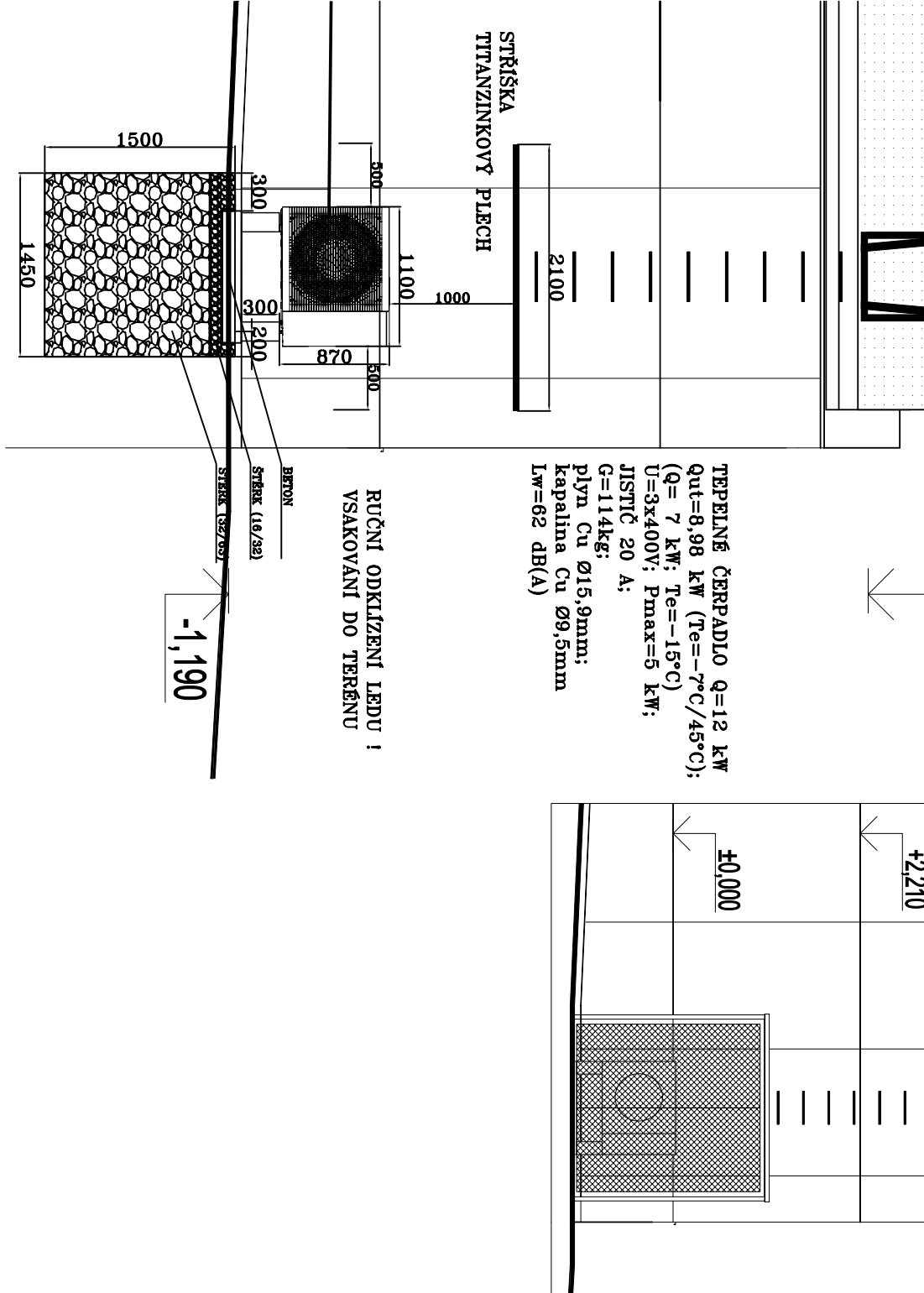
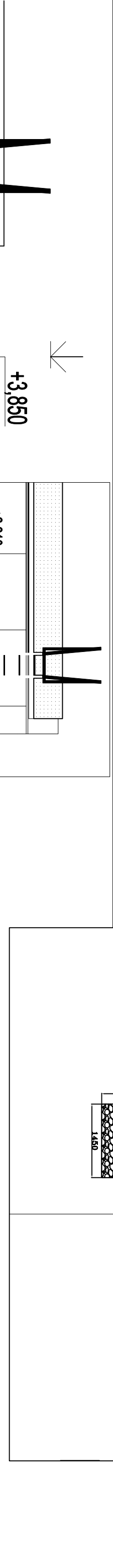
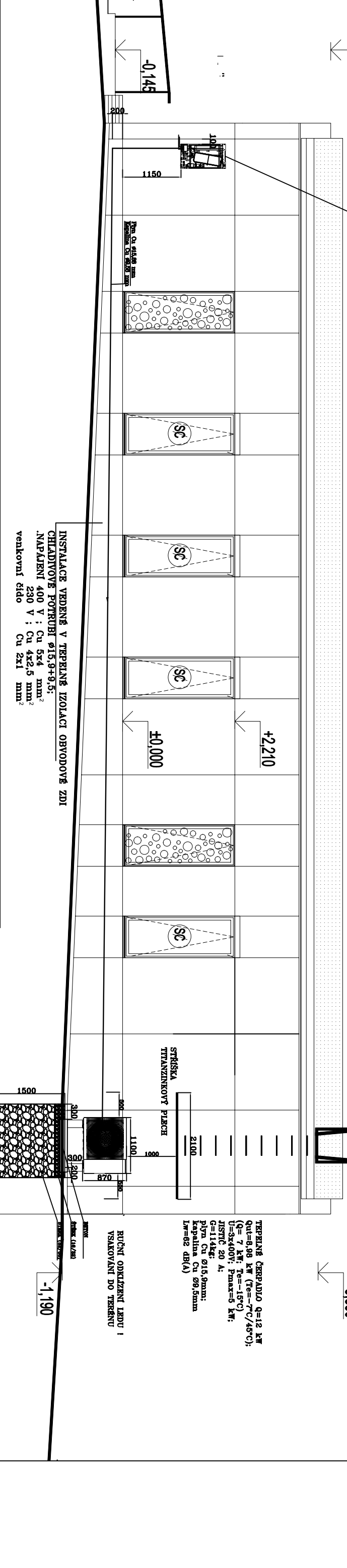


+4,099
ŘEZ B-B

VNITŘNÍ JEDNOTKA v místnosti 1.04
qut=14,5 kW (Te=7°C); (Q= kW; Te=-15°C)
BIVALENTNÍ ZDROJ 3-6-9 kW U=3x 400 V
G=45kg; plyn Cu Ø15,9mm; kapalina: Cu Ø9,5mm; lw=44 dB(A)



VYPRACOVAL		ZODPOVĚDNÝ PROJEKTANT		HLAVNÍ INŽ. PROJEKTU		ARCHITEKTONICKÝ NÁVRH							
				ING. Daniela Kiliarová									
STAVEBNÍK		MÚ RESELOVO NÁM.77, 537 01 CHRUDIM 1						STUPEŇ		DATUM		MĚŘITKO	
								DVZ		12.2021		1:75	
								ZAKÁZKOVÉ ČÍSLO				Č.VYHOTOVENÍ	
								ČÁST DOKUMENTACE					
OBSAH								D.1.4.2		302			
ŘEZ B-B													